

**INFOLAPA Nr. 18**

**LOSP MEDIJOS:**

**1.06.2018. Rigatv24 "Preses Klubā" LOSP valdes priekšsēdētājs Edgars Treibergs**  
<http://play24.lv/video/12669/preses-kluba-viesos-edgars-treibergs-aleksandrs-kirsteins-un-aldis-gobzems-1-dala...>



**4.06.2018. www.laukos.lv Mazajiem vairāk, lielajiem mazāk priekšroka – jaunajiem. Par lauku jauno budžetu gaidāmas asas diskusijas**

**Edgars Treibergs, Lauksaimniecības organizāciju sadarbības padomes (LOSP) valdes priekšsēdētājs:** “EK priekšlikums tiešmaksājumu izlīdzināšanai nenodrošina godīgu atbalstu visiem ES lauksaimniekiem, jo procentuālais sadalījums starp dalībvalstīm joprojām nav vienlīdzīgs. Finansējuma sadalījums pie šāda scenārija nozīmē, ka maksājumu apmērs joprojām būs balstīts uz veco aprēķinu pamata, kas savukārt iet pretrunā ar kopējās lauksaimniecības politikas mērķiem. Pēc EK priekšlikuma sanāk, ka pēc 2021. gada Latvija KLP kontekstā saņemt aptuveni trīs miljardus eiro salīdzinājumā ar 2,68 miljardiem šajā periodā.

<http://laukos.la.lv/tiesmaksajumi-augs-par-eiro-gada/>

**4.06.2018. LOSP atzinīgi novērtē VID ģenerāldirektora amata kandidātu**

Šodien, 4.jūnijā Lauksaimniecības organizāciju sadarbības padomes (LOSP) valdes pārstāvji un sadarbības organizācijas tikās ar Valsts ieņēmumu dienesta (VID) ģenerāldirektora amata kandidātu Māri Skujiņu.

<http://www.losp.lv/node/5384>



## 4.06.2018. Dienas bizness - Vasarāju raža apdraudēta - Latvijas Lauksaimniecības statūtsabiedrību asociācijas valdes priekšsēdētājas un LOSP valdes locekles Aijas Balodes komentārs:

ga Mellere. Jāpiezīmē, ka vasarāji, kas sēti novēloti, pie-  
tik augstas gaisa temperatūras slīktāk cero, būtiski sa-  
mazinot ražas potenciālu.

Viskritiskākā Kurzemē pašlaik esot situācija ar zālā-  
jiem. «Stiebrzāles ir jāplauj tagad, jo tās jau koksņējas.  
Taču to masa ir trīs reizes mazāka nekā nepieciešams.  
Ja turpināsies sausums, nopļautie lauki izdegs un nebūs  
atāla otram plūvumam. Lopiem tas nozīmē zināmu bada  
gadu,» uzsver D. Mellere.

LLKC Augkopības nodaļas vadītājs Oskars Balodis  
skaidro, ka lielā sausumā graudaugi atmet apakšējās la-  
pas – tās ātrāk nokalst, līdz ar to samazinās fotosintezē-  
jošā virsma, tiek zaudēts ražas potenciāls. Ja sausuma  
periods vietās, kur jau tagad tas valda, ieilgs un pastip-  
rināsies, ražas zudumi būs neatgriezeniski. Ļoti rūpi-  
gi jāizvērtē, kādu barības vielu, īpaši mikroelementu,  
augiem sāk trūkt. Jāatceras – ja uz lapām jau ir labi sa-  
skatāmas bojājumu pazīmes, tad barības vielu trūkums  
ir ļoti liels un dažreiz kaut ko glābt ir novēloti. Tādēļ  
vislietderīgāk ir laicīgi ņemt augu vai lapu paraugus un  
sekot barības vielu nodrošinājumam.

Jāatceras arī, ka siltuma un sausuma apstākļos īpaši jā-  
vēro laukaugu kaitēkļu attīstība un jāveic to ierobežo-  
šana, jo tiem šādi apstākļi ir labvēlīgi. Karstā un sausā  
laikā, kad augs ir stresā, rūpīgi jāizvērtē augu aizsardzī-  
bas līdzekļu lietošana – noteikti jālasa marķējums vai  
šaubu gadījumā jāsaazinās ar speciālistu, brīdina LLKC.

### **Bažas par izdegšanu**

Bažas par sausumu un tā radīto ietekmi ir arī Lauksaim-  
niecības statūtsabiedrību asociācijas valdes priekšsēdē-  
tājai, SIA *Stalbes Agro* vadītājai Aijai Balodei. Sausums  
apdraud zemniekus, jo, nopļaujot pirmo zāli, atāls var  
izdegt, viņa teica.

Faktiski lauksaimniekiem būtu jādomā par apdroši-  
nāšanu, taču daudzi piensaimnieki vēl nav seguši ie-  
priekšējās krīzes zaudējumus, tāpēc apdrošināšanas  
jautājums nav prioritāte. Daudziem lauksaimniekiem  
pašreiz darbs dzen darbu, saimniecībās trūkst strād-  
nieku, un tas nozīmē, ka pašiem saimniekiem šobrīd  
pat nav laika domāt par apdrošināšanu. Ja tas ir par  
saprātīgām cenām, apdrošināšana ir vajadzīga, pie-  
bilda A. Balode.

Ir smagi, jo šāds sausums jau maijā nav pieredzēts.  
To varēja gaidīt jūlijā, bet ne tagad, stāsta Ēdoles pa-  
gasta z/s *Mežoki* saimnieks Kristaps Melbārdis. Zā-  
les kvalitāte pasliktinās, ganības izdegs, un jau šobrīd  
skaidrs, ka kopražas daudzums būs mazāks. Sausums  
negatīvi ietekmē saimniekošanu, jo izmaksu pozī-  
cija ir tikai palielinājusies. K. Melbārdis zina teikt,  
ka daļa pavasarī sēto zālāju nedīgst un nikuļo. La-  
bāk neklājas arī labībai, ko kaimiņš iesējis pavasarī.  
*Mežoku* saimnieks nedomā, ka apdrošināšana varētu  
palīdzēt zālāju platībām, jo augsnes ir ļoti dažādas  
un arī ūdens nodrošinājums tām ir ļoti dažāds. Paš-  
laik lauki, kuros ir smilts augsne, jau ir pilnībā izde-  
guši, viņš uzsvēra.

Arī SIA *Pampāji* vadītājs Jānis Vaļko stāsta, ka sausums  
pamatīgi ietekmē graudaugu sējumus, īpaši vasarājus.  
Platībās, kur zeme ir smagāka, sējumi cietuši vairāk. Arī  
ziemāji ir ietekmēti, un trešdaļa no ziemāju sējumiem  
šobrīd ir samērā slīktā stāvoklī. Zāle knapi izaugusi, bet  
šobrīd tiek darīts viss, lai varētu sagatavot lopbarību. J.  
Vaļko savā darba pieredzē neatceras, ka būtu bijis šāds  
pavasaris. Viņš arī piebilst, ka šis gads kopumā veidojas  
sarežģīts, jo piena kilograma cena ir par sešiem centiem  
zemāka nekā gadu iepriekš.

Sandra Dieziņa

## 4.6.2018. Panorāma - M. Skujiņu jau iztauja arī lauksaimnieki

<https://lvm.lsm.lv/lv/raksts/04.06.2018-m.-skujiņu-jau-iztauja-ari-lauksaimnieki.id132236/>



### LOSP un dalīborganizāciju organizētie pasākumi:

#### Biedrības Siera klubs aktivitātes:

**Pirmo reizi Latvijā četru reģionu konkurss, kas veltīts Latvijas simtgadei, „SIERA GARDUMA VĒSTĪJUMS NĀKAMAI PAAUDZEI”** <http://www.losp.lv/node/5269>

20.jūnijs - Jāņu sieru degustācija un izvērtējums LOSP biedriem,  
21.jūnijs radošo darbu izstādes "Govju parāde" atklāšana Zemkopības ministrijā.  
28.jūnijā plkst.21.00 ReTV filmas ēters no sērijas "100 receptes - Latvijas simtgadei" par belto biezoiena sieru un knapsieriņu gatavošanu ( Riebiņu novada ZS"Juri").

#### Biedrības "Latgales ražojošo lauksaimnieku apvienība" aktualitātes:

14.06.2018. konference "Latgale 2020: Lauksaimniecības attīstība-iespējas un izaicinājumi".  
Konferences dalībnieki saņems noderīgu informāciju par Latvijas lauku attīstības prioritātēm, ES struktūrfondu pieejamību, atbalsta saņemšanas un lauksaimnieku izglītības iespējām. Būs iespēja uzdot jautājumus un saņemt speciālistu atbildes.

<http://www.losp.lv/node/5393>

Organizē



Sadarbībā  
ar



#### **Konference "Latgale 2020: Lauksaimniecības attīstība – iespējas un izaicinājumi"**

#### Galas liellopu audzētāju biedrības aktivitātes

2018. gada 12.-13. jūnijā ZS Mežacīruļi (Zaļenieku pagasts, Jelgavas novads) notiks biedrības "Gaļas liellopu audzētāju biedrība" organizētās mācības ekspertiem „Piena šķirņu govju vērtēšana”.

Lektors - Māris Līdaka.

Mācības ietver gan teorētiskās, gan praktiskās nodarbības.

Līdzmaksājums par dalību divu dienu mācībās ir 9.57 EUR mazajām saimniecībām un mežsaimniecības pakalpojumu uzņēmumiem, kam pēdējā noslēgtā gada apgrozījums nepārsniedz 15 000 euro, un meža zemes īpašniekiem un tiesiskajiem valdītājiem ar meža zemes platību līdz 50 hektāriem. Pārējiem līdzmaksājums sastāda 47.87 euro.

Dalības maksā iekļauts: mācību nodrošināšana, visu nepieciešamo mācību materiālu sagatavošana, izsniegšana, apliecinājuma izsniegšana pēc mācību kursa pabeigšanas (vismaz 75% no mācību kursa apjoma) un kafijas pauze.

Visiem, kuri būs apmeklējuši vismaz 75%, tiks izsniegts apliecinājums.

Dalībai mācībās aicinām pieteikties, zvanot pa tālr. 28628983 vai rakstot uz e-pastu: [nvo.glab@gmail.com](mailto:nvo.glab@gmail.com).

Pirms apstiprināsim Jūsu reģistrāciju, lūgums aizpildīt un elektroniski atsūtīt Mācību dalībnieka [reģistrācijas veidlapu](#). Papildus aicinām atsūtīt skanētus arī citus saistošus dokumentus,

kas pierāda Jūsu iesaisti nozarēs (lauksaimniecības un pārtikas ražošanas nozare vai pārtikas ražošanas nozare vai mežsaimniecības nozare).

Kā saistošie dokumenti var būt, piemēram, Zemesgrāmata, kas apliecina, ka Jūsu īpašumā ir lauksaimniecības zeme, mežs; EPS izdruka, ja Jūs 2017.gadā esiet pieteicies platību maksājumiem; saimnieciskās darbības veicējiem D3 veidlapas kopija; juridiskām personām gada pārskata kopija; uzņēmuma (z/s) darbiniekiem izziņa par to, ka strādā uzņēmumā (darba līgums nav jāiesniedz), par ģimenes locekļiem -skaidrojumu ieraksta Mācību dalībnieka reģistrācijas veidlapā sadaļā Piezīmes –radniecības saistību ar uzņēmuma īpašnieku, kā arī informāciju par to, ka klausītājs ir iesaistīts uzņēmuma saimnieciskajā darbībā un ir kopīga mājsaimniecība. Vērtētājiem un pārraugiem - sertifikāta kopija.

Atbalsta Zemkopības ministrija un Lauku atbalsta dienests.

### **Latvijas Zemnieku federācijas aktivitātes:**

**Latvijas Zemnieku federācija aicina mājražotājus uz ikgadējo** semināru mājražotājiem š.g. 11. jūnijā plkst. 11.00 Doles tautas namā, Rīgas ielā 26, Ķekavā.

<http://www.losp.lv/node/5361>



### **Latvijas Meža īpašnieku asociācijas aktivitātes:**

Konkurss “Sakoptākais mežs” – informācija:

Konkurss „Sakoptākais mežs” šogad tiek rīkots jau otro gadu ar mērķi veicināt ilgtspējīgu meža apsaimniekošanu un apzināt labas mežsaimniecības prakses piemērus privātajos mežos, kā arī veicināt sabiedrības izpratni par lauku kultūrvides saglabāšanu. Jau konkursa pirmajā norises gadā tika celti gaismā mežsaimnieki no visas Latvijas, kuri savā mežā saimnieko godprātīgi un ilgtspējīgi, padarot mežu par paaudžu paaudzēm lolotu bagātību, un šogad arī citiem mežu īpašniekiem ir iespēja saņemt sava meža novērtējumu. <http://www.losp.lv/node/5389>

### **Lauku Ceļotājs aktivitātes:**

Aicinām lauku tūrisma uzņēmējus pieteikties vides kvalitātes zīmei "Zaļais sertifikāts" vai arī pieteikt sev zināmos iespējamus pretendētus.

<http://www.losp.lv/node/5326>

### **Latvijas Aitu audzētāju asociācijas aktivitātes:**

Jūnija pēdējā dienā "Kлимпās" (Jeru pagasts, Rūjienas novads) LAAA rīkos ikgadējo pasākumu Aitu dienas. Aicināts ikviens interesents. Pieteikšanās pasākumam obligāta līdz 26.jūnijam zvanot pa tālruni 25669918 vai rakstot [info@laaa.lv](mailto:info@laaa.lv).

<http://www.losp.lv/node/5366>

## Aitu dienas 2018

30.jūnijā

"Klimpas",  
Jeru pagasts, Rūjienas novads.

Reģistrācija no 8:00.

Vaišlas tēku izsole.

Seminārs:  
"Aitu turēšanas un ēdināšanas principi  
Anglijā", veterinārārste Dace Trupāne.

"Skrepi slimības uzraudzības, kontroles  
un apkarošanas kārtība", Kaspārs  
Kļaviņš.

Praktiskās mācības aitu vērtēšanā.

Īpaša programma bērniem.

### Latvijas Mednieku asociācijas aktivitātes:

#### Seminārs par sīko plēsēju medībām ar pievilināšanu ar mānekļiem.

Vada lektors no Vācijas.

03.-05.08 Minhauzens 2018. Lejasciemā plānojās, ka dalību ņems ap 6000 medniekiem un atbalstītājiem.

08.09.2018. - Dalība "Lauki ienāk pilsētā"

### Latvijas Šķirnes trušu audzētāju asociācijas aktivitātes:

LSTAA ar saviem trusīšiem piedalīsies 6.-7.jūlijā Lietuvā rīkotajā izstādē "Nasiai vasara 2018" pilsētā Šauļi.

### LTRK aktivitātes:

Aicinām uzņēmējus pieteikties dalībai un rezervēt vietas Latvijas Tirdzniecības un rūpniecības kameras (LTRK) un reģionu pašvaldību rīkotajās Uzņēmēju dienās reģionos 2018.



Uzņēmēju dienas reģionos jau kļuvušas par tradicionāliem un vērienīgiem pasākumiem, kas reizi gadā Zemgalē, Vidzemē, Kurzemē un Latgalē sniedz iespēju apmeklētājiem iepazīties ar reģiona uzņēmumu plašo piedāvājumu. Ik gadu katrā izstādē piedalās 150 līdz 200 uzņēmumu. Pasākumu programmā plānotas izstādes, biznesa forumi, sestdienās arī kultūras programmas, kā arī dažādas Latvijas Labuma aktivitātes.

Piedaloties izstādē, uzņēmumam ir iespēja iepazīstināt ar savu produkciju un pakalpojumiem vairākus tūkstošus apmeklētāju, uzzināt jaunumus par uzņēmējiem aktuālām tēmām biznesa

forumos, izmantot tīklošanās iespēju, tiekoties ar citiem reģiona uzņēmējiem, valsts un pašvaldību amatpersonām. Dalībniekiem tiek piedāvāta iespēja sevi pozicionēt kā darba devējus reģionā un būs iespēja uzrunāt gan šī brīža darba meklētājus, gan skolēnus un studentus – nākotnes darbiniekus, kam svarīgi ir uzzināt par profesionālajām zināšanām un prasmēm, kādas tiek sagaidītas no darbiniekiem. Īpaši aicinām pieteikties dalībai uzņēmumos, kuriem ir aktuāli reklamēt brīvās vakancēm un pastāvīgi nodarbinātās amatu kategorijas.

Pieteikšanās un papildu informācija par pasākumu Zemgalē, Kurzemē un Latgalē: LTRK Valdes padomniece reģionālajos jautājumos Ilze Brice, tālrunis: 29 141 693, e-pasts: [ilze.brice@chamber.lv](mailto:ilze.brice@chamber.lv)

Par pasākumu Vidzemē:

LTRK Vidzemes nodaļa, tālrunis: 20 264 530, e-pasts: [valmiera@chamber.lv](mailto:valmiera@chamber.lv)

### **Latvijas Slietu audzētāju asociācijas aktivitātes:**

Latvijas Slietu audzētāju asociācija, katru dienu, pēc iepriekšējas reģistrēšanās, organizē slietkopības entuziastiem un visiem interesentiem seminārus Mālpils Biotehnoloģiju Centrā (MBC), kur varēs iepazīties:

- ar bioloģiski sadalāmo organisko atkritumu kompostēšanu;
- ar slietu audzēšanu un barošanu;
- ar biohumusa ražošanu;
- ar ražošanas iekārtu demonstrēšanu un iepazīstināšanu ar vermitehnoloģijām;

Dalības maksa - 10eur/no cilvēka.

Dalību var pieteikt: [info@slieka.lv](mailto:info@slieka.lv) vai +371 26542712

### **NOZARES AKTUALITĀTES:**

#### **Eiropas Komisija Rīgā skaidros savu priekšlikumu būtiski samazināt finansējumu lauksaimniecībai pēc 2020. gada**

Piektdien, 8. jūnijā, Eiropas Komisijas (EK) Lauksaimniecības un lauku attīstības ģenerāldirektorāta pārstāvji Kristīne Bori (Kristine Bori) un Imans Būts (Iman Boot) iepazīstinās Zemkopības ministrijas (ZM) ekspertus un Latvijas lauksaimniekus ar EK priekšlikumu par ES Kopējo lauksaimniecības politiku (KLP) pēc 2020.gada.

<http://www.losp.lv/node/5387>



#### **Izmaiņas atbalsta saņemšanas nosacījumos vietējām rīcības grupām un atbalsta pretendentiem**

5. jūnijā, valdība atbalstīja Zemkopības ministrijas (ZM) sagatavotās izmaiņas vairākās valsts un Eiropas Savienības (ES) atbalsta piešķiršanas kārtībās, kas paredz atbalstu sabiedrības virzītas vietējās attīstības stratēģiju īstenošanai. Izmaiņas atbalsta saņemšanas un projektu īstenošanas

nosacījumos veiktas, lai uzlabotu vietējo rīcības grupu (VRG) sabiedrības virzītas vietējās attīstības stratēģiju īstenošanu.

<http://www.zm.gov.lv/presei/izmainas-atbalsta-sanemsanas-nosacijumos-vietejam-ricibas-grupam-un-at?id=9552>

### **Plāno uzlabot dzīvnieku aizsardzības kontroles kārtību**

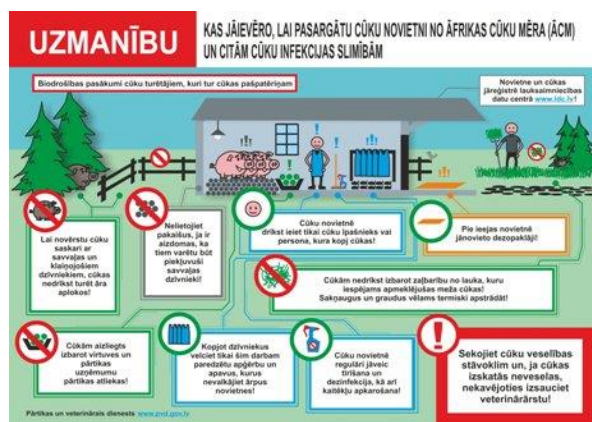
Otrdien, 5. jūnijā, valdība atbalstīja Zemkopības ministrijas (ZM) sagatavotos grozījumus Dzīvnieku aizsardzības likumā, kas nosaka administratīvo atbildību dzīvnieku aizsardzības un labturības jomā un iestāžu kompetenci sodu piemērošanā.

<http://www.losp.lv/node/5388>

### **Zemkopības ministrs Jānis Dūklavs: tikai izlīdzināts un adekvāts ES atbalsta finansējums var dot jauniešu pieplūdumu lauksaimniecībā**

5. jūnijā, ES Lauksaimniecības ministru neformālajā sanāksmē Sofijā, kur pēc ES Padomē prezidējošās valsts – Bulgārijas – ierosinājuma dalībvalstu ministri diskutēja par risinājumiem paaudžu nomainībai lauksaimniecībā, zemkopības ministrs Jānis Dūklavs norādīja, ka Latvijā ir radītas un nostiprinātas jaunas saimniecības un Zemkopības ministrijas mērķis ir šo saimniecību dzīvotspēja ilgtermiņā.

<http://www.zm.gov.lv/presei/zemkopibas-ministrs-janis-duknavs-tikai-izlidzinats-un-adekvats-es-atb?id=9553>



### **Vasarā pieaug risks mājas cūkām saslimt ar Āfrikas cūku mēri**

Lai gan šogad Latvijā nav konstatēts neviens Āfrikas cūku mēra (ĀCM) saslimšanas gadījums mājas cūkām, Pārtikas un veterinārais dienests (PVD) aicina cūku turētājus būt modriem un stingri ievērot biodrošības prasības, jo, kā rāda pieredze, mājas cūkas visbiežāk saslimst tieši vasaras mēnešos.

<http://www.losp.lv/node/5391>



Jūnija SAIMNIEKS LV ir klāt! Lielā intervija ar Grantīnu ģimeni, kuras saimniecībā Eriņi šogad notiek TRAKTORDIENA: Tā ir iespēja izglītoties gan mums, gan visiem tiem, kas pie mums uz pasākumiem atbrauc!

Lasiet arī:

- Kas obligāti jāzina par vējauzu;
- Latvijā izplatītāko nezāļu sugu ierobežošanas iespējas;
- Videi draudzīgi meliorācijas elementi;
- Kā notiek vaislas jaunuļļu izsole?
- Militārā karjera - iespēja arī lauksaimniekiem.

### **Aicina izvairīties no bīstamas augu slimības ievēšanas Latvijā**

Zemkopības ministrija (ZM) sagatavojusi noteikumu projektu par pasākumiem augu aizsardzībai pret *Xylella fastidiosa* organismu, kas izraisa bīstamu bakteriālu slimību augiem. Noteikumu projekts izstrādāts, lai novērstu kaitīgā organisma ievēšanu un izplatīšanos Latvijā.

<http://www.losp.lv/node/5398>

### **LAD aktualitātes:**

#### **15. jūnijs ir pēdējais datums, kad var pieteikties platību maksājumiem ar atbalsta apjomu samazinājumu kā arī veikt labojumus Vienotajā iesniegumā**

Ja Vienotais iesniegums tiek iesniegts periodā no 2018.gada 23.maija līdz 15.jūnijam, atbalsta apjomam tiks piemērots 1% samazinājums par katru nokavēto darbdienu (samazinājumu sāk piemērot jau no 23.maija).

Grozījumus un labojumus Vienotajā iesniegumā iespējams iesniegt EPS:

- piesakot jaunus atbalsta veidus (ar attiecīgu samazinājumu);
- pievienojot jaunas platības;
- precizējot deklarēto platību lielumu un izmantojuma veidu.

<http://www.lad.gov.lv/lv/atbalsta-veidi/platibu-maksajumi/platibu-maksajumu-kalendars/>

#### **11.jūnijā sākas pieteikšanās atbalstam cūkkopības nozarei infekcijas slimību izplatības mazināšanai**

No šā gada 11. jūnija līdz 11. jūlijam notiks projektu pieteikumu pieņemšana pasākumā "Atbalsts profilaktiskajiem pasākumiem, lai mazinātu epizootiju un epifitotiju iespējamās sekas" cūkkopības nozarei. Kopējais publiskais finansējums ir EUR 500 000. <http://www.losp.lv/node/5396>

#### **LAD ir uzsācis maksājumus lauksaimniekiem par pārraudzībā esošām piena šķirņu slaucamajām govīm**

LAD ir uzsācis maksājumus lauksaimniekiem par pārraudzībā esošām piena šķirņu slaucamajām govīm. Kopējais atbalsta apmērs 2018. gadā ir 7 milj. EUR. Atbalsta mērķis ir piensaimniecības nozarē attīstīt ciltsdarbu, mērķtiecīgi izmantojot dzīvniekus, lai saglabātu un uzlabotu esošo genofondu. <http://www.losp.lv/node/5386>

### **LLKC aktualitātes:**

Aptauja par ES nākotnes lauku politiku! Eiropas Komisija (EK) 1. jūnijā nākusi klajā ar piedāvājumu ES Kopējas lauksaimniecības politikai (KLP) pēc 2020. gada, tādējādi uzsākot diskusiju maratonu par nākotnes politikas nosacījumiem ES dalībvalstīs un iestādēs.

<http://www.losp.lv/node/5397>





### LDC aktualitātes:

#### Grupveida dzīvnieku īpašniekiem!

Jaunums – ja, ievadot Pārskatus par citām sugām vai bišu saimēm, kā arī Cūku kustības kopsavilkumus pašpatēriņam vai ikmēneša ziņojumus, esat kļūdījušies, varat paši kļūdaino ierakstu anulēt bez iesnieguma un bez maksas, ja kļūda konstatēta 3 mēnešu laikā pēc ievades.

### Pasākumi, notikumi:

**TRAKTORDIENA 15. un 16. jūnijā!**

<http://www.losp.lv/node/5390>



**TRAKTORDIENA**



VIEDĀ LAUKSAIMNIECĪBA PRAKSĒ  
**AGROVĪZIJA LATVIJA 2018**

15. un 16. jūnijā, ZS Eriņi, Dāviņu pagastā, Bauskas novadā



Papildu informācija pa tālruni 67027320, 26311133 vai sūtot e-pastu uz [losp@losp.lv](mailto:losp@losp.lv)