

INFOLAPA Nr. 7



FOTO: Kurās Eiropas valstīs ir augstākās pārtikas cenas un kurās - zemākās?

Jaunākais pasaules pārtikas cenu indekss patērētājiem uzrāda negatīvas tendences, norāda Pasaules Ekonomikas foruma eksperti.

Pēdējā gada laikā pārtikas cenas augušas un svārstījušās, piemēram, cukura cena oktobrī sasniedza četrus gadu augstāko līmeni, taču decembrī atkal saruka. Tagad tā atkal pakāpusies, ko veicina sagaidāmais deficīts pasaules cukura ražošanas apjomos.

http://www.db.lv/foto-video/foto-kuras-eiropas-valstis-ir-augstakas-partikas-cenas-un-kuras-zemakas-459787?utm_campaign=article_title&utm_source=startpage_hot&utm_medium=articlename

Esi aktīvs aizpildi EK izplatīto interneta aptaujā par KLP nākotni!

Aicinām lauksaimniekus un nozares pārstāvjus aktīvi piedalīties Eiropas Komisijas šodien izplatītajā interneta aptaujā un paust savu viedokli par Kopējās lauksaimniecības politikas (KLP) līdzšinējo darbību un sniegt priekšlikumus uzlabojumiem.

<http://www.losp.lv/node/4525>



EKSPERTA VIEDOKĻIS

Zemes īpašnieki – valsts nesakārtotās sistēmas ķīlnieki

Nekontrolētu zemes aprobežoto teritoriju palielināšana Latvijā ietekmē ne tikai mežu īpašniekus, bet arī lauksaimniecības zemes īpašnieku tiesības. Valsts nesakārtotā sistēma saistībā ar aprobežojumu noteikšanu zemes īpašniekus padara par ķīlniekiem bez rīcības brīvības. Ne viens vien zemes īpašnieks palicis bez iespējām saimniekot savā zemē un zaudējis iztikas avotus

Laima Klidziņa,
2014. gada 17. oktobris

Arī es esmu zemes īpašniece, kura ir ķīlniece par nesakārtotās sistēmas spuri. 2014. gada novembrī nokārtoju banku kredītu, lai iegādātos vairākus hektārus esošas lauksaimniecības zemes īpašumus, kas atrodas Jaunsvīrtaukas pagastā, Jelgavas novads – neapstrādāta, daļēji ar krūmiem atzāņota zeme, kas atrodas blakus ci-

Šādu zemju uzturēšana uzlikta uz zemes īpašnieku pleciem. Iegādātais lauks nes tikai zaudējumus, kas jāsedz ar peļņu no citām saimniecības zemēm. Vienīgjie maksājumi, ko saņem, ir LAD platību maksājumi, kas nesedz izdevumus par pļaušanu, zāles presēšanu, aizvešanu no lauka, jo lauks atrodas samērā tālu no ceļiem un izvešana ir dārga. Peļņaik esmu kā ķīlniece. Pēc tikuma

kus esošai lauksaimniecības zemei, kā arī izdevumus par lauka pļaušanu, zāles izvešanu. Iegādātais lauks nes tikai zaudējumus, kas jāsedz ar peļņu no citām saimniecības zemēm. Vienīgjie maksājumi, ko saņem, ir LAD platību maksājumi, kas nesedz izdevumus par pļaušanu, zāles presēšanu, aizvešanu no lauka, jo lauks atrodas samērā tālu no ceļiem un izvešana ir dārga. Peļņaik esmu kā ķīlniece. Pēc tikuma

Valsts neinformēšanas par aprobežojumu noteikšanu dēļ, vairākiem zemes īpašniekiem ir atņemta iespēja saimniekot savā zemē. Šodienas @db.lv laikraksta numurā lasi z/s „Klidziņa” īpašnieces Laimas Klidziņas stāstu un, ja arī Tev šāda situācija nav pieņemama, tad paraksties par @Manaballs.lv iniciatīvu par zemes īpašnieku tiesībām saimniekot savā zemē, lai nerastos situācija, kad zemes īpašnieki nav informēti par aprobežotām teritorijām savā zemē.

<http://bit.ly/2icGyCi>

Precizētas Āfrikas cūku mēra riska zonas Latvijā

Otrdien, 14. februārī, valdība atbalstīja Zemkopības ministrijas (ZM) sagatavotos grozījumus noteikumos, kas nosaka Āfrikas cūku mēra (ĀCM) likvidēšanas un draudu novēršanas kārtību. Grozījumi noteikumos sagatavoti, lai precizētu ĀCM riska zonas Latvijas Republikā.

<http://www.losp.lv/node/4526>

ĀCM ierobežošanas pasākumu izmaksas segs no līdzekļiem neparedzētiem gadījumiem

Saistībā ar nepieciešamību nekavējoši veikt pasākumus Āfrikas cūku mēra (ĀCM) ierobežošanai Krimuldas novada Krimuldas pagastā un Salaspils novada Salaspils pagastā, valdība otrdien, 14. februārī, pieņēma Ministru kabineta rīkojumu par finanšu līdzekļu piešķiršanu no valsts budžeta programmas “Līdzekļi neparedzētiem gadījumiem” un Ministru kabineta rīkojumu par papildu pasākumiem ĀCM ierobežošanai.

<http://www.zm.gov.lv/presei/acm-ierobezosanas-pasakumu-izmaksas-segs-no-lidzekliem-neparedzeties-g?id=8568>



Arī Latvijā pēta iespēju daļu pārtikas tirgot pēc derīguma termiņa

Zemkopības ministrija (ZM) savā interneta mājaslapā aicina aizpildīt aptauju par iespēju atļaut tirgot pārtiku pēc ieteicamā derīguma termiņa beigām.

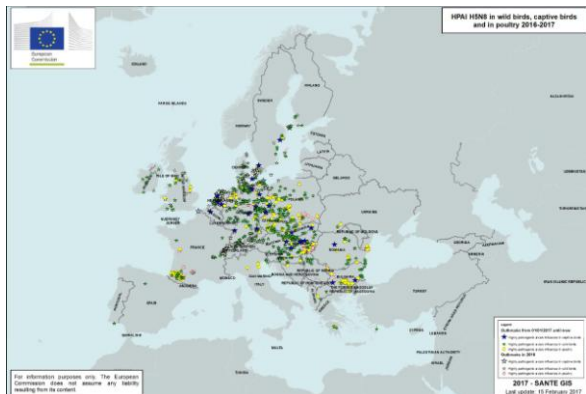
ZM rīko iedzīvotāju, ražotāju un tirgotāju aptauju par iespēju atsevišķas preču grupas tirgot arī pēc derīguma termiņa beigām. Aptauja pieejama mājaslapas zm.gov.lv sadaļā «Aktīvās aptaujas». Tajā jāatbild uz jautājumiem, vai cilvēks piekristu iegādāties produktus pēc derīguma termiņa beigām.

http://www.db.lv/tirdznieciba/mazumtirdznieciba/ari-latvija-peta-iespeju-dalu-partikas-tirgot-pec-deriguma-termina-459840?utm_campaign=article_title&utm_source=startpage_main

Kviešu cenas pagājušajā nedēļā sasniedz augstāko atzīmi kopš 2016. gada augusta

Pagājušās nedēļas beigās kviešu cenas sasniedza augstāko atzīmi kopš 2016. gada augusta, kukurūzas - kopš 2016. gada jūlija, soja atradās tuvu augstākai atzīmei kopš gada sākuma. Par kustības dzinējspēku kļuva eksporta pieaugums un pārejošo krājumu prognozes samazināšana gada noslēgumā.

<http://graudi.lv/graudi/news?page=2017-02-14-03&lang=LV>



Zaudējumus kompensēs tikai normatīvo aktu prasības ievērojušiem putnu īpašniekiem

Zemkopības ministrija (ZM) atkārtoti aicina mājputnu turētājus pievērst pastiprinātu uzmanību savu ganāmpulku veselībai saistībā ar putnu gripas izplatības straujo tuvošanos Latvijas robežām. Pēdējie slimības uzliesmojumi Polijā rāda, ka mājputnu saslimšana pietuvojusies Latvijai.

<http://www.losp.lv/node/4527>



Gada ienākumu deklarācijas VID pieņems no 1.marta



Zemes īpašnieki bieži netiek informēti par apgrūtinājumu ieviešanu īpašumā.

Atbalsti zemes īpašnieku tiesības - <http://bit.ly/2icGyCi>



Eksperti izvērtēs iespēju Latvijā samazināt PVN pārtikas produktiem

Lai izvērtētu iespēju pārtikai vai atsevišķām tās preču grupām piemērot samazinātu pievienotās vērtības nodokli (PVN), Zemkopības ministrija izveidojusi ekspertu darba grupu. To vadīs Zemkopības ministrijas parlamentārais sekretārs Ringolds Arnītis.

<http://www.losp.lv/node/4530>



Eksperti: priekšnosacījums energoefektivitātes kultūras attīstībai Latvijā - sabiedrības iesaiste

Latvijas enerģētiskās atkarības ilgtspējīgā mazināšanā liela nozīme ir arī sabiedrības iesaistei, attīstot energoefektivitātes kultūru, īpaši ņemot vērā augsto energopatēriņa īpatsvaru, ko veido tieši ēkas (ES - 40% no kopējā energopatēriņa). “Katra kilovatstunda, ko nenokurinām, ir kilovatstunda mazāk, kas jāimportē,” norādīja EP deputāts no atbildīgās komitejas K.Kariņš. Piemēram, Ziemeļeiropas valstīs energoefektivitāte jau gadiem ir pašsaprotama un neatņemama dzīvesveida sastāvdaļa. Informētībai un iedzīvotāju izpratnei par ieguvumiem ir izšķiroša loma - diskusijā par ES jaunajiem likumiem energoefektivitātes jomā atzina eksperti.

<http://www.europarl.lv/lv/pasakumi/pas-kumi2017/eksperti-prieksnosac-jums-energoefektivit-tes-kult-ras-att-st-bai-latvij-sabiedr-bas-iesaiste.html>

Sākas akcelerācijas fondu pārvaldnieku atlase

ALTUM 15.februārī izsludinājusi iepirkumu akcelerācijas fondu pārvaldnieku atlasei. Akcelerācija būs Latvijā līdz šim vēl nebijusi aktivitāte ļoti agrīnas stadijas uzņēmumu atbalstam, un tai paredzēts ERAF finansējums 15 miljonu eiro apmērā. Iepirkumā plānots izvēlēties trīs akcelerācijas fondu pārvaldniekus jeb finanšu starpniekus, kas biznesa ideju attīstībai sniegs akcelerācijas pakalpojumus, tai skaitā nodrošinās mentorus un konsultācijas, un veiks pirmsēklas un sēklas kapitāla ieguldījumus.

<https://www.altum.lv/lv/jaunumi/sakas-akcelerācijas-fondu-parvaldnieku-atlase>

Salmonelozes izraisītājas - reptiļiem un čūskām izbarojamās peles

Sakarā ar to, ka Lielbritānijā jau vairākus gadus novēro salmonelozes (Salmonella Enteritidis) infekcijas uzliesmojumus cilvēkam un šie saslimšanas gadījumi ir saistīti ar reptiļu, jo īpaši čūsku turēšanu un šo dzīvnieku barošanu ar sasaldētām barības pelēm, lūdzam reptiļu un čūsku īpašniekus un to ģimenes locekļus strikti ievērot personisko higiēnu.

<http://www.zm.gov.lv/presei/salmonelozes-izraisitajas-reptiljiem-un-cuskam-izbarojamas-peles?id=8596>

Plāno uzlabot akvakultūras dzīvnieku uzskaiti dīksaimniecībās

Zemkopības ministrija sagatavojusi izmaiņas noteikumos, kas nosaka valsts un Eiropas Savienības atbalsta (ES) piešķiršanas kārtību Eiropas Jūrlietu un zivsaimniecības fonda (EJZF) pasākumā "Akvakultūra, kas nodrošina vides pakalpojumus". Izmaiņas nosacījumos sagatavotas, lai radītu vienotu izpratni par uzņēmumā iegūtiem akvakultūras produkcijas apjomiem.

<http://www.zm.gov.lv/presei/plano-uzlabot-akvakulturas-dzivnieku-uzskaiti-diksaimniecibas?id=8590>



25 gadi biznesā: Ģimenes maiznīca Roga-Agro

25 gadu laikā Salaspils AS Roga-Agro nostiprinājusi pozīcijas maizes tirgū un šogad spēcinās rudzu audzēšanas tradīciju

Maiznīca savu darbību sākusi tā saucamajos pārmaiņu gados būvētā nelielā maizes ceptuvē, kas līdz tam piederēja agrofirmai Salaspils. Ceptuve tika būvēta ar mazu jaudu tikai rupjmaizes un saldskābmaizes cepšanai. Saimnieks Valdis Circenis atklāj, ka tolaik viņa mamma kļuva par ceptuves vadītāju un līdz ar to darbā iesaistījās visa ģimene.

<http://www.db.lv/razosana/partika/25-gadi-biznesa-gimenes-maiznica-roga-agro-459984?>

Eksperta viedoklis: PVN iekasēšanas īpatnības Latvijā

No PVN administrēšanas skatupunkta 2017. gads ir sācies interesanti. Eiropas Komisijas līmenī ir saklausīts Austrijas un Čehijas lūgums piešķirt tiesības piemērot vispārējo apgriezto PVN preču un pakalpojumu piegādēm, ja darījuma summa pārsniedz 10 tūkstošus eiro (rēķina robežvērtība). Neskatoties uz stāvokli, kad visām dalībvalstīm vēl jāizsaka piekrišana, ka PVN direktīva būtu papildināma ar šādu mehānismu, pats fakts ir interesants, jo līdzīgus priekšlikumus Komisija līdz šim kategoriski noraidīja.

http://www.db.lv/finanses/nodokli/nodokli/eksperta-viedoklis-pvn-iekasesanas-ipatnibas-latvija-459980?utm_campaign=article_title&utm_source=startpage_split

Vai pazīsti kādu tautieti, kurš mācījies, strādājis, stažējies ārvalstīs un šīs zināšanas un prasmes iegulda Latvijas tautsaimniecības attīstībā?

Ja jā, tad mudinām viņu pieteikt apbalvojuma "Laiks Ziedonim 2017" nominācijā "Zemi es mācos", jo pieteikšanās noslēgsies jau 24. februāra plkst. 17:00

<http://www.laiksziedonim.lv/pieteikties>

LOSP medijos:

*) LOSP: Nākotnes KLP – Eiropai beidzot ir jāievēro godīgas konkurences princips un jākompensē nesapeņtie tiešie maksājumi

<http://www.losp.lv/node/4528>

*) Dienas Bizness - 15.02.2017.gada rakstā "Zirņu un pupu vietā - papuve" LOSP komentārs

Ginta Jakobsons Lauksaimnieku organizāciju sadarbības padomes (LOSP) vadošā eksperte:

“Zaļināšanas prasību nosacījumos par ekoloģiski nozīmīgām platībām tiek paredzēts, ka starpkultūrās un slāpekli piesaistošas kultūru platībās noteikts augu aizsardzības līdzekļu lietošanas aizliegums, piemēram, slāpekli piesaistošas kultūru platībās, kurās audzē pupas un zirņus. Šo prasību ietekmi uz ražotājiem ir grūti izvērtēt, jo tas ir atkarīgs no katras saimniecības struktūras un lauksaimnieka izvēles no noteikta prasību saraksta. Ekoloģiski nozīmīgu platību nosacījums ir jāievēro no noteikta saimniecību lieluma, tas nozīmē, ja saimniecības aramzemes platība ir vairāk nekā 15 hektāri, tad lauksaimniekam jānodrošina, ka vismaz 5 % no saimniecības deklarētās aramzemes ir ekoloģiski nozīmīga platība. Lauksaimniekam ir iespēja izvēlēties no noteikta prasību saraksta, kā viņš nodrošinās šīs 5% prasības. Iespējams, ka lauksaimnieks izvēlēties ekonomiski piemērotāko, izdevīgāko variantu, kā saimniecībā nodrošināt šos 5% un, piemēram, vairs neaudzēs pupas un zirņus, bet izvēlēties citas iespējas, kā ievērot ekoloģiski nozīmīgu platību nosacījumu.”

*) LOSP komentārs: Lauksaimnieki: Zemnieku bankrotiem CETA iespaidā nav pamata TVnet un LETA <http://financenet.tvnet.lv/nozares/647758->

[lauksaimnieki zemnieku bankrotiem ceta iespada nav pamata](http://financenet.tvnet.lv/nozares/647758-lauksaimnieki-zemnieku-bankrotiem-ceta-iespada-nav-pamata)

*) Dūklavs: Pat viena ar putnu gripu slima vista piemājas kūtiņā var būt izšķiroša sērgas uzliesmojumam lielfermā

Putnu gripa izplatās ļoti strauji, tā ir daudz grūtāk kontrolējama nekā Āfrikas cūku mēris, līdz ar to vienas vistas vai pīles bezrūpīga turēšana mazā saimniecībā var izsaukt masveida saslimšanu un neprognozējamas sekas tuvumā esošām mājputnu lielfermām. Tā šodien Lauksaimnieku organizāciju sadarbības padomes sēdē akcentēja zemkopības ministrs Jānis Dūklavs (ZZS).

<http://www.infotop.lv/.../duklavs-pat-viena-ar-putnu-gripu-sl...>

*) Vērtēs iespēju samazināt PVN pārtikas produktiem TVNET Lai izvērtētu iespēju pārtikai vai atsevišķiem pārtikas produktiem piemērot samazinātu pievienotās vērtības nodokli (PVN), Zemkopības ministrija izveidojusi ekspertu darba grupu, kuru vadīs ministrijas parlamentārais sekretārs Ringolds Arnītis. Darba grupā strādās Zemkopības ministrijas, Finanšu ministrijas, Veselības ministrijas, Ekonomikas ministrijas, Valsts ieņēmumu dienesta, Latvijas Lauksaimniecības universitātes, Latvijas Pārtikas uzņēmumu federācijas, Lauksaimnieku organizāciju sadarbības padomes, Latvijas Augļkopju asociācijas, biedrības «Latvijas Dārziņi» .

<http://financenet.tvnet.lv/zinas/647830-vertes-iespeju-samazinat-pvn-partikas-produktiem>



LOSP dalīborganizācijas - Latvijas Stādu audzētāju biedrības vadītājs Andrejs Vītoliņš Rīta Panorāma šodien simtgadīgā Bulduru Dārzkopības vidusskola patiešām atdzīvosies, jo tajā sapulcēsies dārzkopji un lauksaimnieki no visas Latvijas. Par aktualitātēm, ko nozares profesionāļi šodien ikgadējā Dārzkopības konferencē pārrunās, jautāsim Latvijas Stādu audzētāju biedrības vadītājam Andrejam Vītoliņam.
[https://ltv.lsm.lv/.../17.02.2017-intervija-ar-latvijas-stad.../ ...](https://ltv.lsm.lv/.../17.02.2017-intervija-ar-latvijas-stad.../)

LOSP un dalīborganizāciju organizētie pasākumi

Latvijas Aitu audzētāju asociācija" aktivitātes:

Aicinām Jūs piedalīties biedrības "Latvijas Aitu audzētāju asociācija" kopsapulcē, š.g. 14.martā Siguldas ciltslietu un mākslīgās apsēklošana stacijas (CMAS) telpās, "Kalnabeites" 8, Siguldas pagasts, Siguldas novads. Darba kārtībā: LAAA valdes vēlēšanas un izglītojošā daļa, sīkāk: www.latvijasaita.lv

Biedrības "Gaļas liellopu audzētāju biedrības" aktualitātes:

kopsapulce notiks š.g. 17.martā, Ķekavas kultūras namā. Sākums plkst. 10:00.

Pieteikties šeit : <https://forms.office.com/Pages/ResponsePage.aspx?id=bHzfvvI0VE-rIDlh5BYCrLjARD3fzVZLv981wVTBB29UMzIJUzVWQzITVFIFMUtXU08ySThUSjdCMi4u>

Agronomu biedrības aktivitātes:

Konference „Līdzsvarota lauksaimniecība” - 23.februārī <http://www.losp.lv/node/4532>

Siera klubs aktivitātes:

23.februārī seminārs 45 semināristiem par tēmu "Latvijas produktu izmantošana pašmāju un kaimiņvalstu virtuvēs" (mūsu kulinārā mantojuma ēdieni un īru virtuve)

* Uzsākts darbs pie grāmatas "Jāņu siers" gatavošanas

Kontaktinformācija: Vanda Davidanova,
biedrības "Siera klubs" valdes priekšsēdētāja

Mob. +371 29487375, e-pasts [sieraklubs@inbox](mailto:sieraklubs@inbox.lv), www.sieraklubs.lv

Latvijas bioloģiskās lauksaimniecības asociācijas aktivitātes:

Biedrība “Latvijas Bioloģiskās lauksaimniecības asociācija” aicina uz informatīvi izglītojošu semināru 28. februārī Salacgrīvas novada, Liepupes pagasta ZS “Vīganti” kompleksā “Birzgailī”. Semināra sākums plkst. 11:00, dalībnieku ierašanās no plkst. 10:30.

<http://www.lbla.lv/lbla-aicina-uz-informativi-izglitojosu-seminaru-limbazu-puse#more-2770>

Biedrības “Latvijas Bioloģiskās lauksaimniecības asociācija” Liepājas nodaļa aicina uz informatīvi izglītojošu semināru 2. martā Durbes kultūras namā, Skolas ielā 5, Durbē. Semināra sākums plkst. 11:00, dalībnieku ierašanās no plkst. 10:30.

<http://www.lbla.lv/lbla-infomativi-izglitojosais-seminars-durbe#more-2784>

Biedrība “Latvijas Bioloģiskās lauksaimniecības asociācija” aicina uz informatīvi izglītojošu semināru 1. martā Priekuļos, VSIA STC ēkā, Dārza ielā 12. Semināra sākums plkst. 11:00, dalībnieku ierašanās no plkst. 10:30. <http://www.lbla.lv/lbla-aicina-uz-informativi-izglitojosu-seminaru-priekulos#more-2776>

Latvijas Tirdzniecības un rūpniecības kameras aktivitātes:

Aicinām uzņēmējus pieteikties dalībai “Uzņēmēju dienās Kurzemē 2017”

<http://www.chamber.lv/lv/content/jaunumi/903>

2017.gada Uzņēmēju dienās reģionos <http://www.losp.lv/node/4446>



Zemgales Olimpiskais centrs, 28.-29. aprīlis



Valmieras kultūras nams, 19.-20. maijs



Ventspils Olimpiskais centrs, 2.-3. jūnijs



Daugavpils Olimpiskais centrs, 15.-16. sept.

Latvijas Slietu audzētāju asociācijas aktivitātes:

Latvijas Slietu audzētāju asociācija, katru dienu, pēc iepriekšējas reģistrēšanās, organizē slietkopības entuziastiem un visiem interesentiem seminārus Mālpils Biotehnoloģiju Centrā (MBC), kur varēs iepazīties:

- ar bioloģiski sadalāmo organisko atkritumu kompostēšanu;
- ar slietu audzēšanu un barošanu;
- ar biohumusa ražošanu;
- ar ražošanas iekārtu demonstrēšanu un iepazīstināšanu ar vermitehnoloģijām;

Dalības maksa - 10eur/no cilvēka.

Dalību var pieteikt: info@slieka.lv vai +371 26542712

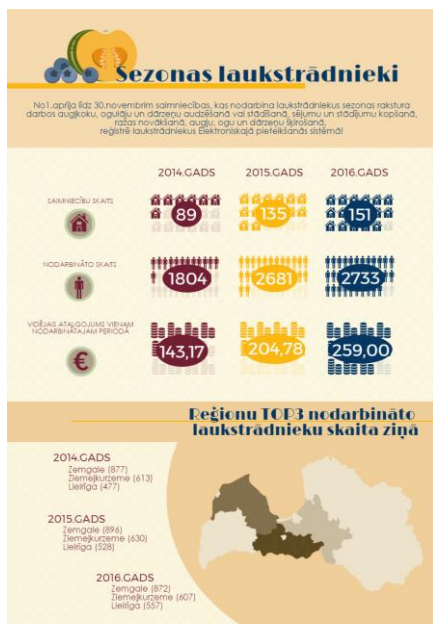
LAD aktualitātes:



No 3.februāra sākas lauku bloku precizēšana

No 3.februāra tiek uzsākta lauku bloku / ainavu elementu precizēšana 2017.gadam. Precizēšanas pieprasījumus varēs iesniegt līdz šā gada 1.aprīlim! Precizēšanas pieprasījumi jāiesniedz tikai tad, ka klients vēlas iekļaut lauku blokā jau sakoptu platību, pievienot jaunus ainavas elementus vai no lauku bloka izņemt neapsaimniekotu platību.

<http://www.losp.lv/node/4499>



**Jau trīs sezonas veiksmīgi ir
darbojies sezonas laukstrādnieku
reģistrācijas modulis**

<http://www.losp.lv/node/4531>

OPERATĪVĀ INFORMĀCIJA PAR SARINDOTAJIEM PROJEKTIEM (atbilstoši projektu atlases kritērijiem)

<http://www.lad.gov.lv/lv/atbalsta-veidi/projekti-un-investicijas/operativa-informacija/>

Atbalsta izmaksas pieprasījumus ES atbalstam par piena ražošanas samazināšanu var iesniegt 2.kārtas pretendenti <http://www.lad.gov.lv/lv/aktualitates->

Infolapa_7_17.02.2017.

www.losp.lv

[un-kalendars/aktualitates/atbalsta-izmaksas-pieprasijumus-es-atbalstam-par-piena-razosanas-samazinasanu-var-iesniegt-2-kartas-pretendenti-701](#)

- **14. februāris / Tirgus pasākumi**
[Beidzas atbalsta izmaksas pieprasījumu pieņemšana ES atbalstam piena ražotājiem par piena ražošanas samazināšanu](#)
- **17. februāris / Tirgus pasākumi**
[Beidzas augļu un dārzeņu piegādes periods programmai "Atbalsts augļu un dārzeņu piegādei skolēniem vispārējās izglītības iestādēs \("Augļi skolai"\)"](#)

LDC aktualitātes:

Informējam, ka 23.02.2017. plkst.11.00 Rīgā, Republikas laukumā 2 (3.stāvs, 328.telpa) notiks pārbaudes testa kārtošana fiziskām personām, kuras iesniegušas dokumentus un atbilst MK noteikumu Nr.566 „Kārtība, kādā apmāca fiziskās personas, kas veic lauksaimniecības dzīvnieku vērtēšanu, pārraudzību, mākslīgo apsēklošanu, olšūnu un embriju transplantāciju, un kārtība, kādā šīm personām izsniedz un anulē sertifikātus un apliecības” prasībām saņemt sertifikātu lauksaimniecības dzīvnieku vērtēšanā, pārraudzībā un mākslīgajā apsēklošanā.

Dokumentu iesniegšanas termiņš 22.02.2017.

Telefons informācijai: 67027249.

Izstādes un citi pasākumi, piedāvājumi:

9. martā Rīgā notiks bioekonomikas forums «Ceļā uz ilgtspējīgu un inovatīvu bioekonomiku»

Bioekonomikas foruma mērķis ir izcelt Baltijas reģiona inovāciju potenciālu, ko piedāvā bioekonomika, kā arī radīt lielāku izpratni par inovāciju ieviešanas iespējām uzņēmējdarbībā, veicinot starpnozaru sadarbību institūciju un uzņēmēju starpā. Būtiski ir apzināties prioritārās jomas un nodrošināt vienotu izpratni un pieeju bioekonomikas jautājumiem, lai nodrošinātu sasaisti ar citām politikas jomām, tādām kā aprites ekonomika, oglekļa maziētelpīga attīstība, klimata un enerģētikas politika. Forumā savu ieskatu par inovācijām un attīstību sniegs pārstāvji no ES, Baltijas valstu un Ziemeļvalstu institūcijām, tādejādi ilustrējot iespējas, ko reģionam sniedz tieši bioekonomika.

"Green Planet Group" piedāvā lielāko zaļā dzīvesveida izstādi Baltijā

GREEN PLANET
EXPO 2017

Green Planet Expo ir viena izstāde visiem – zaļi domājošiem, zaļi dzīvojošiem, zaļi strādājošiem un zaļi ražojošiem
<http://www.greenplanetexpo.eu/>



Sezona 2017!

SIA "Lafloza" aicina stādu audzētājus pieteikties apmeklēt mūsu uzņēmumu Kaigu kūdras purvā, apskatīt kūdras produktu ražošanas procesu, kā arī iepazīties ar individuāla produkta pasūtīšanas iespējām.

LAFLORA piedāvājums
jaunajai sezonai!

<http://www.losp.lv/node/4495>

Nākamā gada pavasarī, no 28. līdz 30. aprīlim, Izstāžu centrā Ķīpsalā, Rīgā notiks starptautiskā lauksaimniecības, dārzkopības un mežsaimniecības izstāde „Nature Expo 2017”, kurā ik gadu spēcīgākie nozares uzņēmumi tiek ar potenciālajiem klientiem, sadarbības partneriem un izplatītājiem. Vēlaties veicināt sava biznesa attīstību, palielināt apgrozījumu un apsteigt konkurentus? Tad piedalieties „Nature Expo 2017”!

Aicinām Jūs jau tagad saplānot pavasara mārketinga aktivitātes un pieteikt dalību „Nature Expo 2017”! Izvēlieties piemērotāko ekspozīcijas vietu par nebijuši labu cenu!
Kā arī tiek piemērota pamatmaksājuma atlaide -10%, ja maksājums tiek veikts līdz 22.11.2016 vai -5%, ja maksājums tiek veikts līdz 22.12.2016!

Turklāt izstādē notiks arī dažādi semināri, prezentācijas un sacensības. Ja arī Jūs vēlaties rīkot kādu pasākumu, aicinām savlaicīgi pieteikties!

Kontaktpersona: Artūrs Bidiņš, Projektu vadītājs

Mob. [+371 26579824](tel:+37126579824)

Tālr. [+371 67065009](tel:+37167065009)

Fakss: [+371 67067551](tel:+37167067551)

E-pasts: arturs.bidins@bt1.lv

www.bt1.lv

Iespēja pieteikties dalībai starptautiskajā pārtikas nozares izstādē World Food Warsaw 2017, kas norisināsies no 11.-13.aprīlim, Polijā, Varšavā.

Infolapa_7_17.02.2017.

www.losp.lv

<http://www.liaa.gov.lv/lv/pasakumi/latvijas-nacionalais-stends-izstade-world-food-warsaw-2017-polija-varsava>

LIAA nacionālajam stendam rezervējusi laukumu 18m² platībā. Dalībai stendā tiks apstiprināti 5 uzņēmēji, kuri ieguvuši augstāko punktu skaitu atbilstoši atlases kritērijiem:

<http://www.liaa.gov.lv/lv/vertesanas-kriteriji-valsts-atbalsta-programmai-2016>

Lūdzu vērst uzmanību, ka stends šajā izstādē būs standarta konstrukcija (ne dizaina stends).

Dalībai aicinām pieteikties līdz **š.g. 17.februārim LIAA mājas lapā:**

<http://www.liaa.gov.lv/lv/pasakumi/latvijas-nacionalais-stends-izstade-world-food-warsaw-2017-polija-varsava/pieteikšanas>

Kontaktpersona:

Inga Valdmāne

Vecākā projektu vadītāja, Eksporta veicināšanas nodaļa

Ārējās tirdzniecības veicināšanas departaments

Latvijas Investīciju un attīstības aģentūra

Pērses iela 2, Rīga, LV-1442

Tālrunis.: + 371 67039414;

Mob. tālrunis: + 371 29472835

E-pasts: Inga.Valdmāne@liaa.gov.lv

www.liaa.gov.lv

Papildu informācija pa tālruni 67027320, 26311133 vai sūtot e-pastu uz losp@losp.lv